

KÜSIMUSED 7. KLASSILE

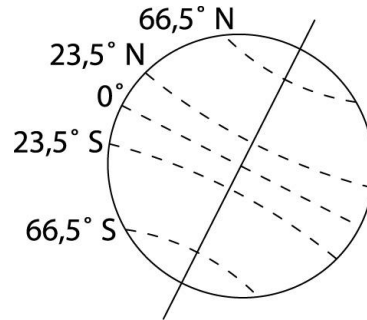
Nimi.....

Kool.....Klass.....

Geograafiaõpetaja.....

1. Tähista joonisel ala, kus 21. juunil:

- a) on Päike seniidis
- b) valitseb polaarpäev



(2 punkti)

2. Väikesed ja madalad järved kannatavad sageli hapnikupuuduse käes, mis võib tekkida nii talvel kui suvel. Selgita, mis võib põhjustada hapnikupuudust:

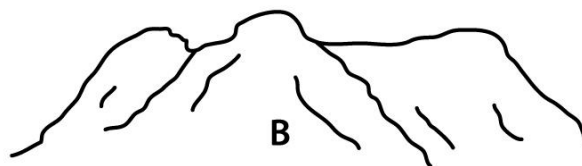
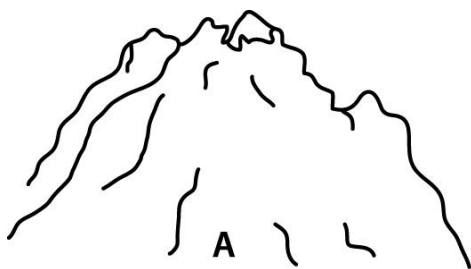
(4 punkti)

talvel?.....
.....
suvel?.....
.....

3. Milline väide on joonisel kujutatud mägede kohta tõenäoliselt õige?

- Mäed joonisel A on vanemad
- Mäed joonisel B on vanemad
- Mäed on ühevanused, kuid on tekkinud erineval viisil
- Mäed on ühevanused, kuid nad asuvad erinevatel mandritel

(1 punkt)



(3 punkti)

Leia atlasest kolm mäestikku, mida sobib iseloomustama joonis A

.....

Leia atlasest kolm mäestikku, mida sobib iseloomustama joonis B

.....

4. Millise tekkega kivimitest võib leida fossiile?.....

Põhjenda.....

.....

Kas need kivimid on maakoores enamuses või vähemuses?

(3 punkti)

5. Tähista joonisel kõrgeim punkt tähega C.

(0,5 punkti)

Mõõda, kui pikk on tegelik vahemaa punktist A punkti B..... (1 punkt)

Kui üks matkaja seisab punktis A ja teine punktis B, siis kas nad näevad teineteist?

..... Põhjenja

.....(1 punkt)

Millisest ilmakaarest on kõige kergem läheneda punkti A? Miks?

..... (1 punkt)

Millisel asimuudil peab liikuma matkaja, kes läbib vahemaad punktist C punkti B?

.....(1 punkt)

Mitu meetrit on punkt C kõrgemal kui punkt A?.....(1 punkti)

Kas see on suhteline või absoluutne kõrgus?.....(0,5 punkti)

6. Võrdle graniiti ja gneissi. Mille poolest nad sarnanevad ja mille poolest erinevad?

sarnasus:.....

.....

erinevus:

.....

(2 punkti)

7. Leia atlasest järgmised punktid. Tee kindlaks nende absoluutne kõrgus ja pinnavorm, millel nad asuvad.

Geograafilised koordinaadid	Absoluutne kõrgus (m)	Pinnavorm
60° pl ja 70° ip		
35° pl ja 90° ip		
22° ll ja 44° lp		

(3 punkti)

8. Selgita hoovuste mõju sademete hulgale.

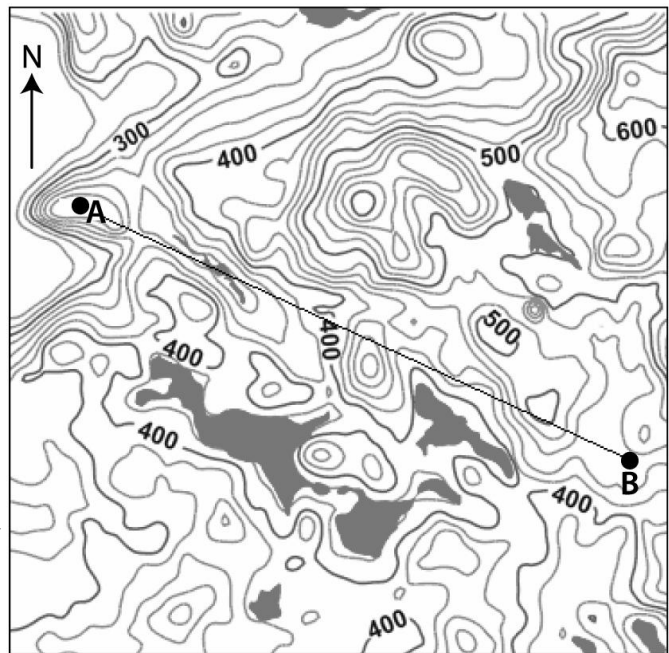
(4 punkti)

Sooja hoovuse mõju:

.....

Külma hoovuse mõju:

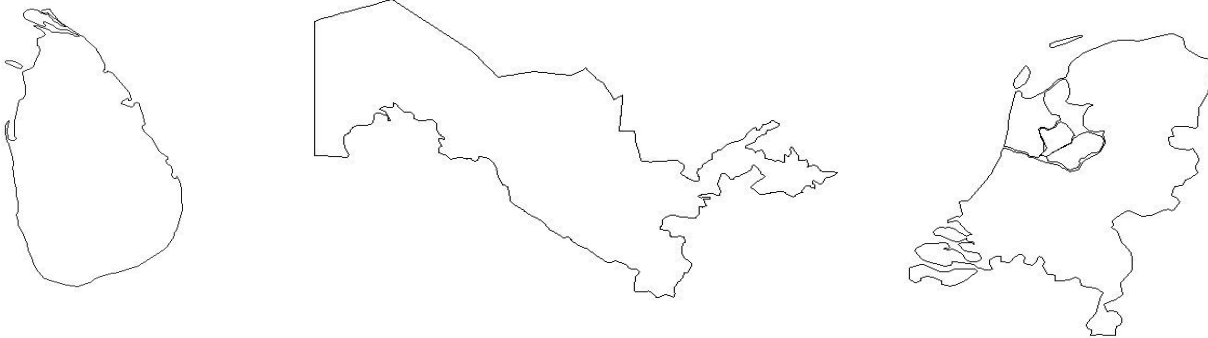
.....



1:5000

9. Järgnevalt on toodud kolme riigi kontuurid ja läbisegi neid riike iseloomustavad faktid. Märki riigi nimi ja faktide numbrid õige kontuuri juurde. (Riigid on erinevas mõõtkavas.)

1. kuningriik, 2. islam, 3. saareriik, 4. kuulus NSVL koosseisu, 5. mussoon, 6. Aruba saar, 7. alamik, 8. puuvillakasvatus, 9. tamiili tiigrid, 10. parasvöötme kõrb, 11. teekasvatus, 12. lipuvärvid punane-valge-sinine



(max 6 punkti)

10. Jaota toodud mõisted omavahel sobivatesse paaridesse ja moodusta selle sõnapaariga geograafilise sisuga lause.

mussoon, Läänemeri, stratosfäär, tuul, riimvesi, osoon, mineraalid, nullmeridiaan, kivimid, maailmaaeg(GMT)

- a).....

 b).....

 c).....

 d).....

 e).....

(5 punkti)

11. Võrdle mandrilist ja merelist kliimat.

Mandriline kliima	Mereline kliima

(2 punkti)

12. Carl elab Austrias Viinis ja Thomas Melbournes Austraalias. Selleks, et omavahel suhelda on neil väga raske leida kellaega, mis sobiks mõlemale. Nad ei saa vestelda omavahel vahemikus 8.00-15.30 kohaliku aja järgi, sest on siis koolis ja vahemikus 23.00-7.00 kohaliku aja järgi, sest siis nad magavad. Leia, millised ajavahemikud kohaliku aja järgi neile vestlemiseks sobivad.

Koht	Ajavahemik (kohalik aeg/vööndiaeg)	
Viin	1.	2.
Melbourne	1.	2.

(4 punkti)

13. Eesti pindalast on soodega kaetud 1/4, millega me jääme maha vaid oma naaberriigist Soomest. Millised looduslikud tingimused Eestis soodustavad soode tekkimist?

.....

(2 punkti)

14. Lõpeta laused:

a) Füüsikalist murenemist põhjustab.....

.....

b) Süvikud tekivad ookeanis sinna, kus.....

.....

c) Islandi saare pindala kasvab, sest.....

.....

d) Mereäärsetel aladel puhub tuul päeval merelt maale, sest.....

.....

(4 punkti)



15. Milline looduslik protsess on kujundanud sellised omapärased maastikud?

.....

(1 punkt)

Kokku max 52 punkti